

Da sind wir daheim!

Gleich
Wohlfühl-Zuhause
sichern und sich
unter **02846/7015**
vormerken
lassen!



Visualisierung: Architekt ZT Schwingenschlögl GmbH
Symbolbild inkl. Sonderausstattungen

REIHENHÄUSER in WALDENSTEIN

3961 Waldenstein 179-184



Wir beraten Sie gerne!
02846/7015

WOHLFÜHLEN in WALDENSTEIN

Die Gemeinde Waldenstein liegt im Waldviertel im Bezirk Gmünd und hat rund 1.200 Einwohner. Der Bauplatz selbst befindet sich am südlichen Ende der Ortschaft am Rande eines ruhigen Siedlungsgebiets.

Die Gemeinde gilt als bekannter Wallfahrtsort, tausende pilgern jährlich zur Gnadenmutter von Waldenstein.

Zum gemeindeeigenen Sport- und Kultur-Zentrum zählen zwei Tennisplätze, ein Fußballplatz, ein Squashcourt sowie der Kultursaal, in dem das ganze Jahr über diverse Veranstaltungen stattfinden. Eine Gradieranlage (Sole-Inhalationsanlage) mit Naturbadeteich sowie ein Barfußparcour steht den Besuchern kostenlos zur Verfügung.

Ein Beispiel für die zahlreichen entspannenden Wanderwege, die durch und um Waldenstein führen, ist der 13 Kilometer lange Kneipp-Rundwanderweg. Im gemeindeeigenen Kneipp-Kindergarten wird den Kindern in spielerischer Form die Kneipp-Lehre und damit eine gesunde Lebensweise näher gebracht. Des weiteren wurde in Waldenstein ein Kneipp-Aktiv-Club gegründet.

Die Bezirkshauptstadt Gmünd liegt rund 7 km (9 Fahrminuten) entfernt, während Zwettl in ca. 20 Fahrminuten erreichbar ist.

INFRASTRUKTUR

- Gemeindeamt
- Bank
- Nahversorger

BILDUNG

- Kindergarten
- Volksschule
- Musikschule

FREIZEIT

- Wanderwege
- Tennisverein
- Gradieranlage mit Naturbadeteich
- Sport- und Kulturzentrum
- Campingplatz

MOBILITÄT

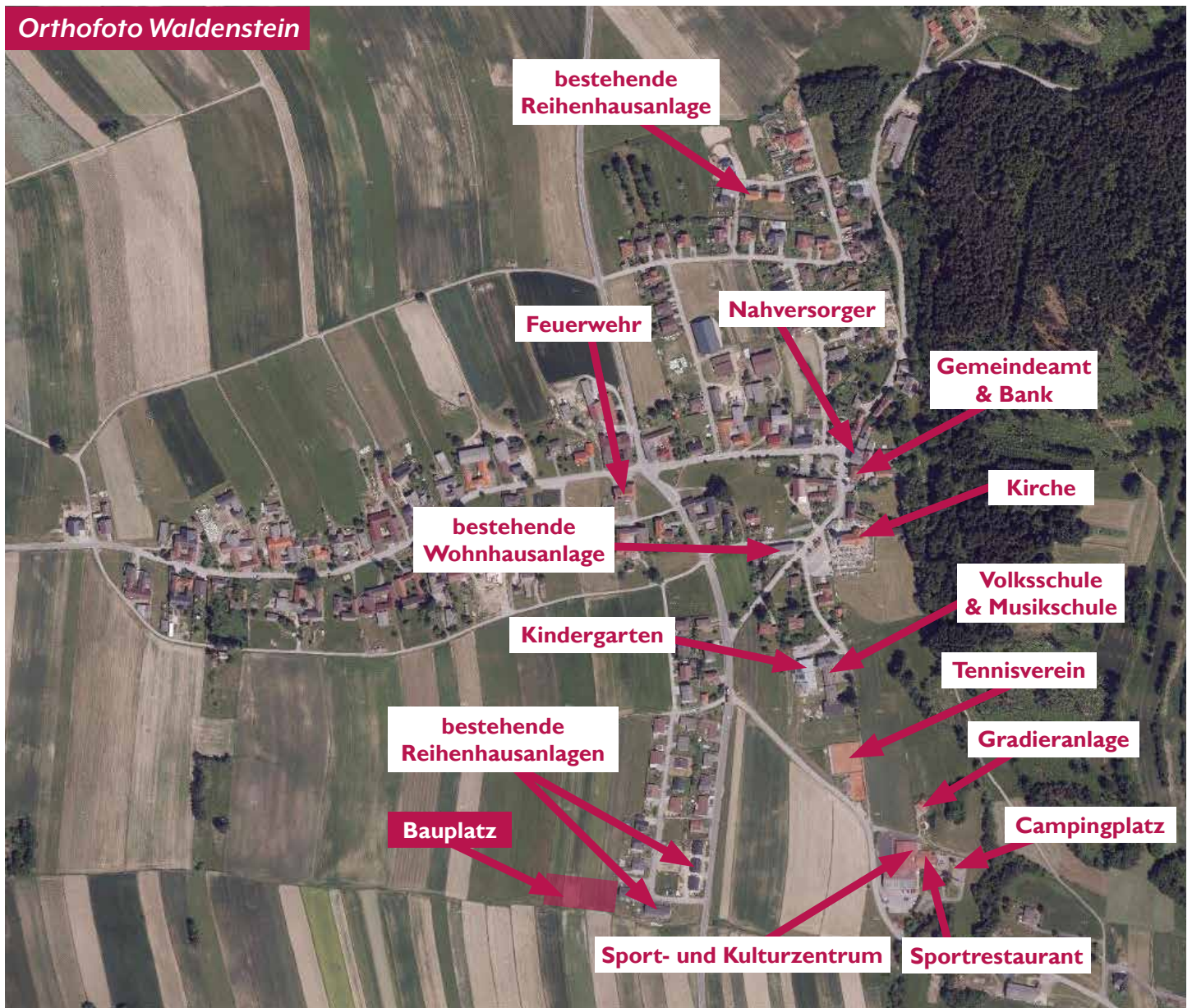
- zentrale Lage im westlichen Waldviertel
- 9 Min. nach Gmünd
- 13 Min. nach Weitra
- 20 Min. nach Zwettl
- rund 1 Stunde nach Krems
- rund 1 Stunde 45 Min. (148 km) nach Wien



Gemeinde WALDENSTEIN

3961 Waldenstein 49

02855 478, gemeinde@waldenstein.at



Die WAV (Gemeinnützige Bau- und Siedlungsgenossenschaft „Waldviertel“) errichtet in der Gemeinde Waldenstein eine weitere innovative Reihenhausanlage. Diese fügt sich lückenlos und mit den neuesten Energiesparstandards in das gegebene Ortsbild ein und bereichert so die Gemeinde.

Insgesamt entstehen 6 zweigeschossige Reihenhäuser mit jeweils ca. 105 m² Wohnnutzfläche. Alle Häuser werden in **Miete mit Kaufoption** vergeben und verfügen über ein Carport mit zwei PKW-Stellplätzen. Die zugeteilte Grundstücksfläche beträgt zwischen ca. 385 m² und ca. 467 m². Die Häuser bestehen aus Erd- und Obergeschoß und verfügen über Eigengärten. Das Erdgeschoß besteht aus einer, sich nach Süden öffnenden Wohn- und Essküche. Diesem Raum vorgelagert befindet sich die großzügige überdachte Terrasse inklusive Geräteraum. Zusätzlich sind im Erdgeschoß noch ein Technikraum, ein Vorraum und ein WC situiert. Im Obergeschoß befinden sich drei Zimmer und das Badezimmer mit integriertem WC.

PLANUNG

Architekt ZT Schwingenschlögl GmbH

Schubertplatz 7, 3950 Gmünd

www.ztschwing.at

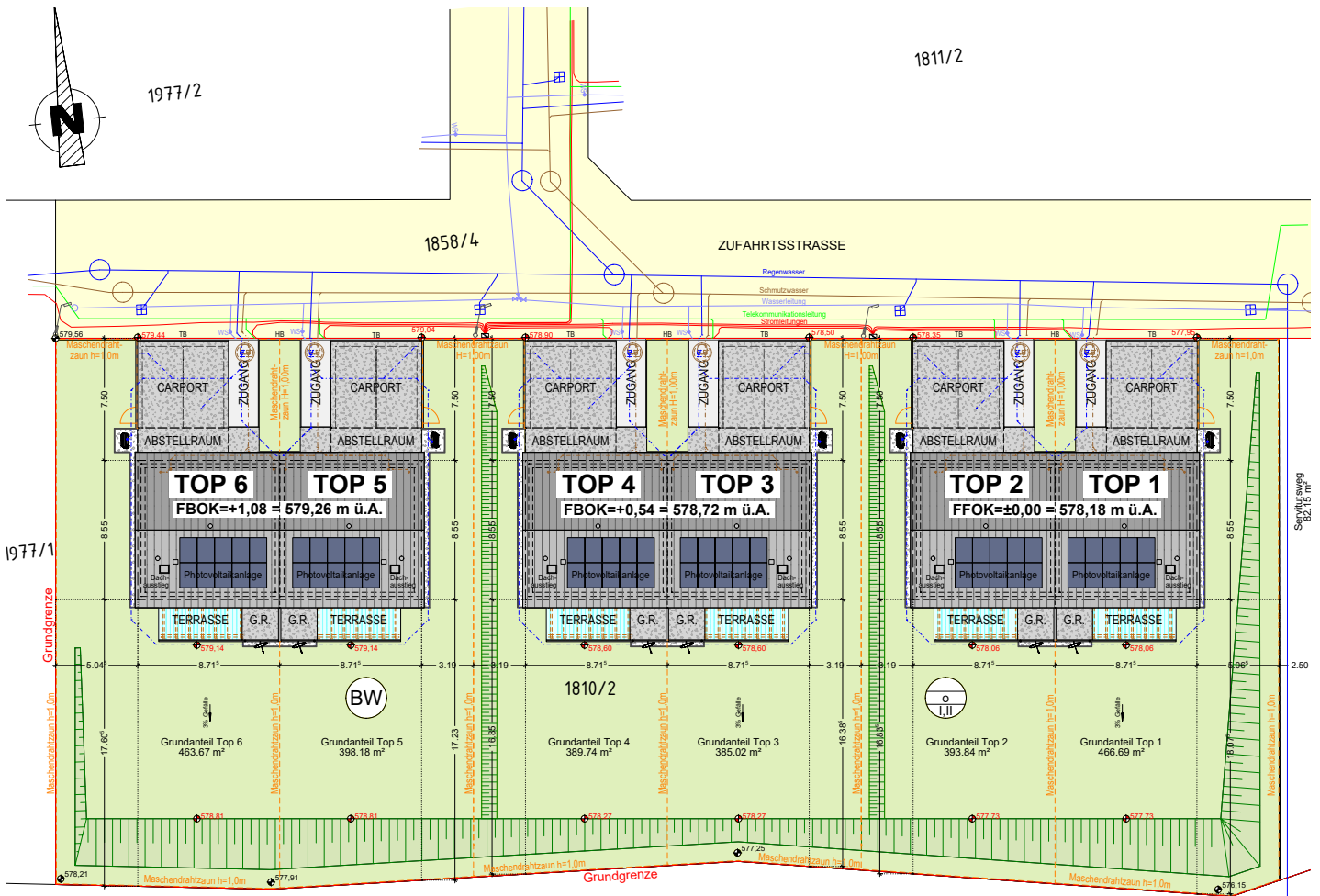
Energieeffizientes Wohnen

Dieses Projekt wird nach den Richtlinien der NÖ Wohnbauförderung als Niedrigstenergiehaus errichtet. Dies wirkt sich maßgeblich auf den Energieverbrauch und damit auch auf die Energie- bzw. Betriebskosten aus. Diese Senkung der Energiekosten wird einerseits mittels der kontrollierten Wohnraumlüftung erreicht, andererseits werden die Heizkosten aber auch durch die gezielte Ausrichtung des Hauses niedrig gehalten. Zur Senkung der Stromkosten wird am Dach eine PV-Anlage errichtet.

Energiekennzahl:

HWB_{RK}: 18,8 kWh/m²a

Lageplan



Reihenhausübersicht:

Top	Typ	Wnfl.	Grundstück	Zimmer	Terrasse	Garten	Abstellräume	Carportstellplätze	Eigenmittel ca.	Miete
1	A	105 m ²	467 m ²	4	12 m ²	ja	2	2	€ 16.334,-	€ 1.169,-
2	B	105 m ²	394 m ²	4	12 m ²	ja	2	2	€ 13.784,-	€ 1.169,-
3	A	105 m ²	385 m ²	4	12 m ²	ja	2	2	€ 13.476,-	€ 1.169,-
4	B	105 m ²	390 m ²	4	12 m ²	ja	2	2	€ 13.641,-	€ 1.169,-
5	A	105 m ²	398 m ²	4	12 m ²	ja	2	2	€ 13.936,-	€ 1.169,-
6	B	105 m ²	464 m ²	4	12 m ²	ja	2	2	€ 16.228,-	€ 1.169,-

Stand: Juni 2024

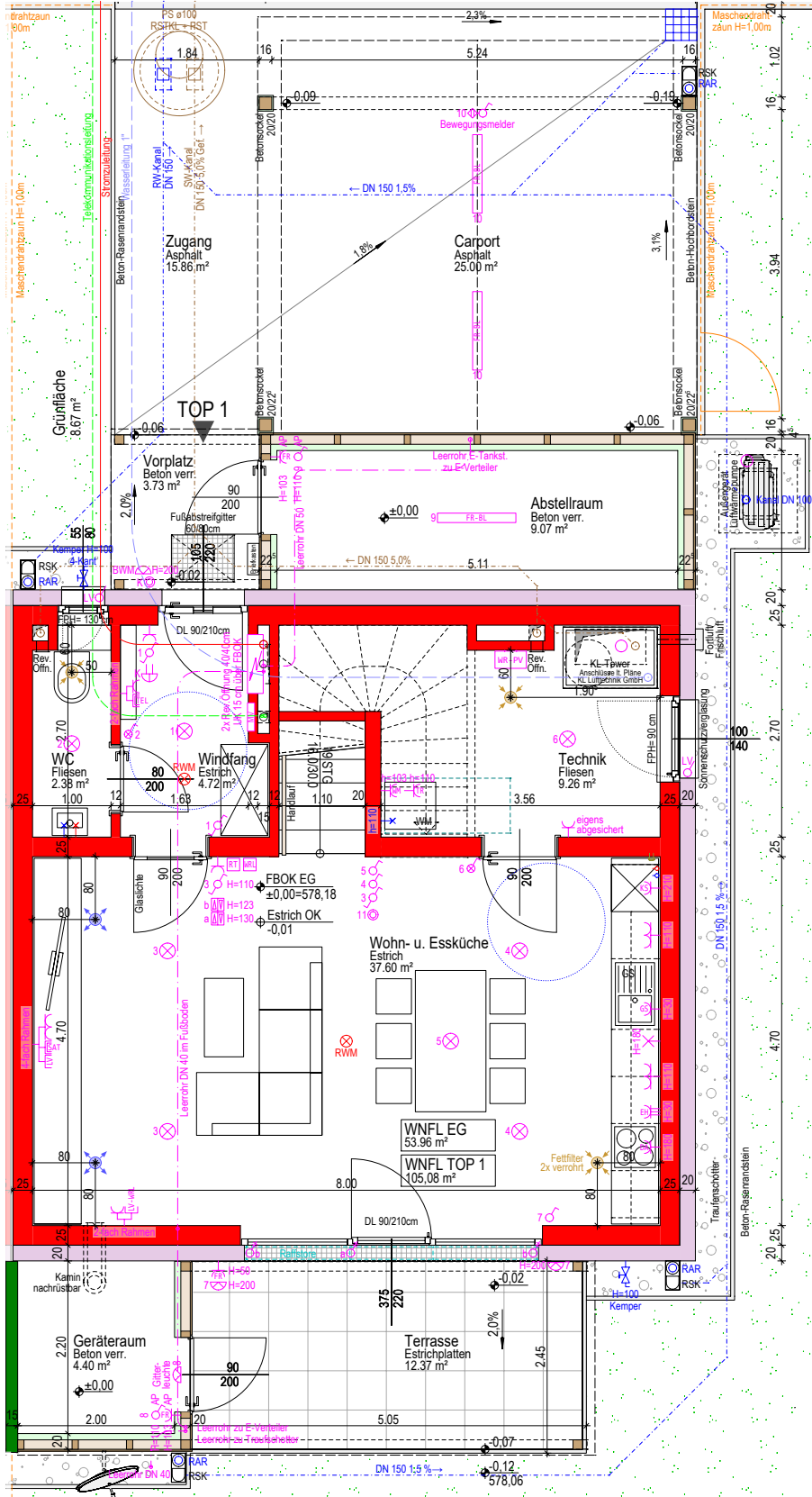
Die Berechnung basiert auf aktuellen Annahmen. Je nach Zinsentwicklung kann es zu Änderungen der tatsächlichen monatlichen Belastung kommen.

Die monatliche Gesamtbelastung beinhaltet auch die Betriebskosten, allerdings ohne Strom, Heizung und individuellem Wasserverbrauch.

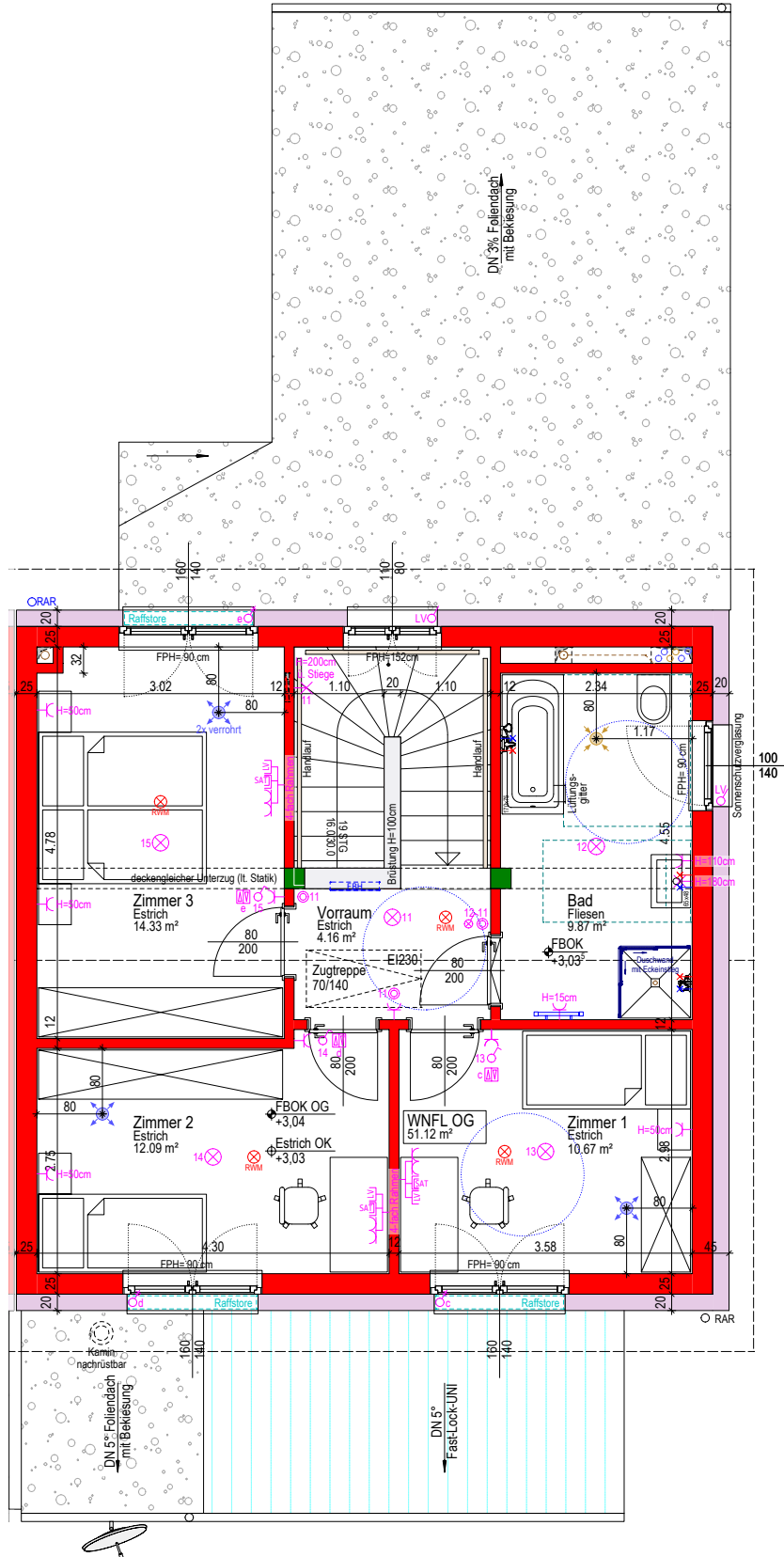


Visualisierung: Architekt ZT Schwingenschlögl GmbH
Symbolbild inkl. Sonderausstattungen

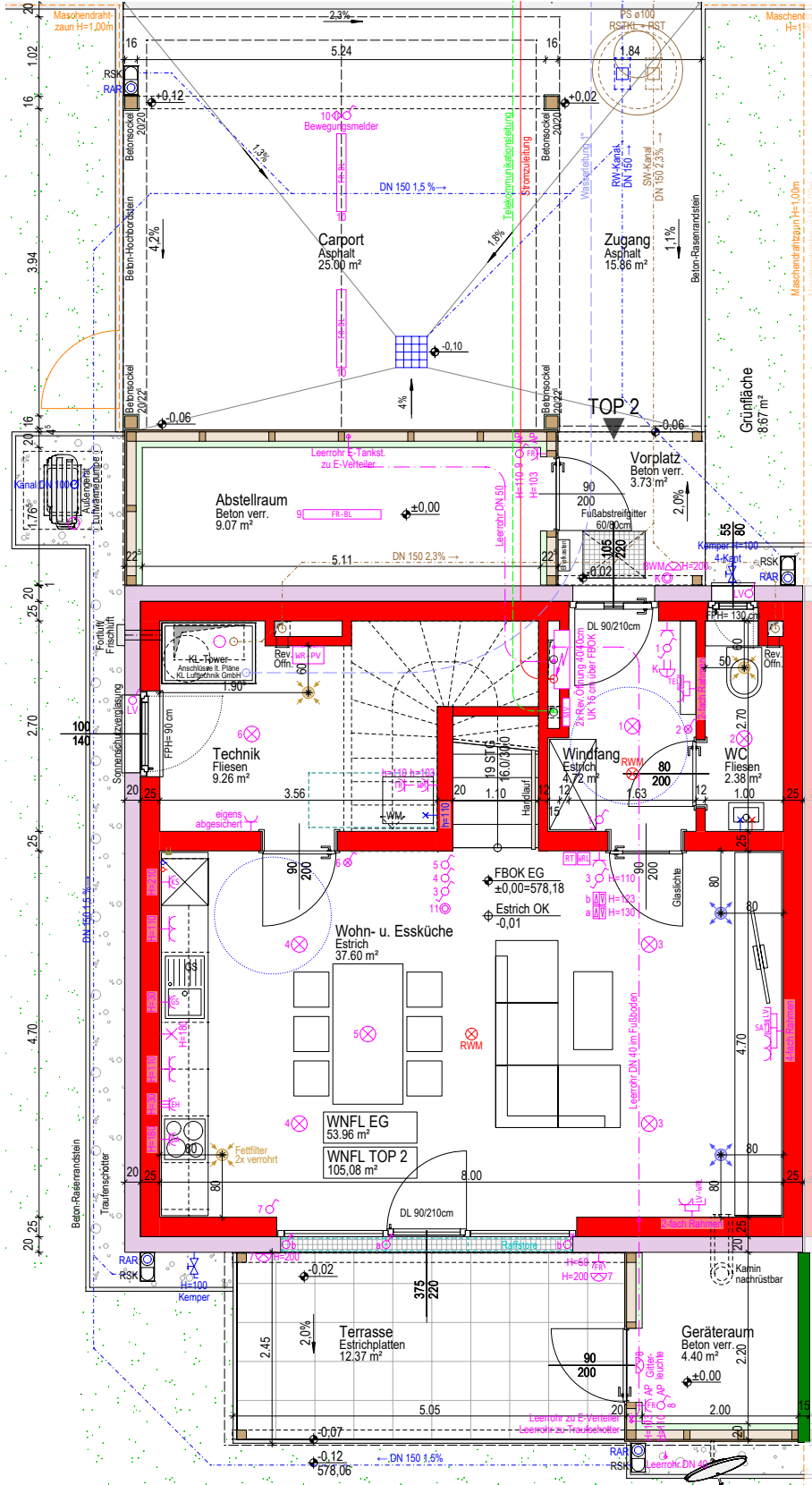
Grundriss Top A | Erdgeschoß | ca. 105 m² Wohnnutzfläche



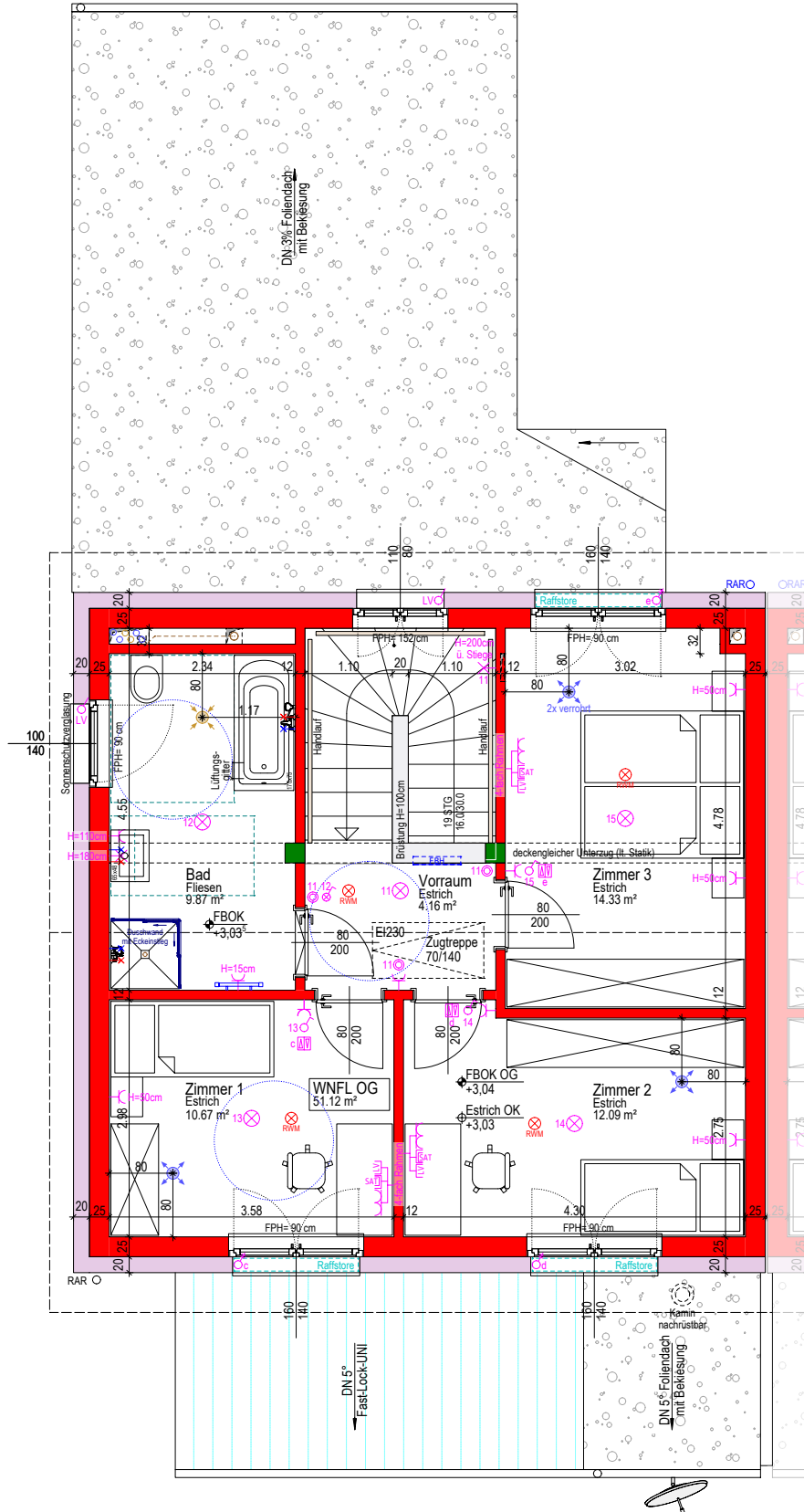
Grundriss Typ A | Obergeschoß | ca. 105 m² Wohnnutzfläche



Grundriss Top B | Erdgeschoß | ca. 105 m² Wohnnutzfläche



Grundriss Typ B | Obergeschoß | ca. 105 m² Wohnnutzfläche





Architekt ZT Schwingenschlögl GmbH
Symbolbild inkl. Sonderausstattungen

Bau- und Ausstattungsbeschreibung

BAUWEISE

- Massivbauweise
- Niedrigstenergiehaus (HWB_{RK} : 18,8 kWh/m²a)

LÜFTUNGSINSTALLATION

- kontrollierte Wohnraumlüftung mit Wärmerückgewinnung

HEIZUNGSINSTALLATION

- Luft-/Wasserwärmepumpe Verteilung über Fußbodenheizung

SANITÄREINRICHTUNGEN

- Kunststoffbadewanne
- bodenebener Duschbereich mit Duschtrennwand
- Waschbecken
- Wand-WC mit Tiefspülkasten
- Sprossenheizkörper elektrisch betrieben

BAUTISCHLERARBEITEN

- furnierte Holztürblätter in Buche-Optik
- Holzzargen

FLIESENLEGERARBEITEN

- Verfliesung in den Sanitärräumen
- Wandverfliesung: Bad ca. 2,1 m Höhe, WC ca. 1,5 m Höhe
- Wandfliesen: weiß, Bodenfliesen: grau

MALER- UND ANSTREICHERARBEITEN

- weiße Wand- u. Deckenanstriche (Innendispersionsbasis)

FENSTERKONSTRUKTIONEN

- Kunststofffenster m. 3-fach Wärmeschutzisolierverglasung
- Außenfensterbänke: Alu
- Innenfensterbänke: kunststoffbeschichtet, weiß

ELEKTROINSTALLATIONEN

- Deckenauslässe, Steckdosen und Schalter siehe Plandarstellung
- Digitale SAT-Anlage für externen Receiver
- eigene Stromzähler pro Wohneinheit
- Glasfaser-Leerverrohrung für Telefon-/Internetversorgung (Der Anschluss ist vom Mieter selbst beim entsprechenden Anbieter zu veranlassen.)
- Photovoltaikanlage

SONNENSCHUTZ

- elektrisch gesteuerte Außenraffstore in allen Aufenthaltsräumen und Küche

BODENBELÄGE

- Fliesenbelag in Sanitär- und Technikräumen laut Plan
- Sonstige Räume: normgerechter Estrich gerichtet für die Verlegung von Bodenbelägen mit maximal 10 mm Aufbauhöhe (als Eigenleistung des Mieters !)

Wie komme ich zu meinem neuen DAHEIM?

INFORMIEREN

Sie suchen ein neues Zuhause? Dann sind Sie bei uns genau richtig! Die ersten Informationen zu unserem Angebot finden Sie auf unserer Webseite www.wav-wohnen.at. Natürlich beraten wir Sie auch gerne am Telefon unter 02846/7015 oder persönlich bei einem Beratungstermin.

VERGABE (Projekte in Bau/Planung)

Die Bauarbeiten des neuen Zuhauses schreiten voran und auch sämtliche Unterlagen und Kalkulationen sind fixiert. Nun folgt die Vergabe der Einheiten! Dazu werden die vorgemerkten Interessenten zu einem Vergabetermin eingeladen, wo persönlich die Einheiten zugeteilt werden.

RESERVIERUNG (fertige Projekte)

Die Besichtigung hat Sie bereits überzeugt, doch Sie brauchen noch etwas Zeit um sich der Sache sicher zu werden? Kein Problem! Wir können Ihre gewünschte Wohnung oder das erwählte Reihenhaus für zwei Wochen reservieren.

SCHLÜSSELÜBERGABE

Nun halten Sie den Schlüssel Ihres neuen Zuhauses in eigenen Händen! Unsere Mitarbeiter erklären Ihnen vor Ort alle technischen Details und fertigen ein Protokoll an.

WOHLFÜHLEN

Nun ist alles erledigt und Sie können jetzt Ihr neues Zuhause genießen. Wir wünschen viele schöne Stunden in den eigenen vier Wänden!



VORMERKUNG (Projekte in Bau/Planung)

Beim auserwählten neuen Zuhause handelt es sich um ein geplantes Projekt? Dann ist der nächste Schritt eine unverbindliche Vormerkung! Denn bei der Vergabe wird nach Vormerkdatum vorgegangen. Das heißt, wer zuerst kommt, mahlt zuerst! Sollte allerdings kein Interesse mehr bestehen, kann die Vormerkung natürlich wieder aufgehoben werden.

BESICHTIGUNG

Egal ob in Bau oder schon fertig, das zukünftige Zuhause möchten Sie natürlich selbst in Augenschein nehmen! Je nach Baufortschritt bzw. nach Verfügbarkeit vereinbaren wir mit Ihnen gerne einen Termin für eine Besichtigung.

VERTRAG

Sie haben sich für Ihr neues Zuhause entschieden? Gratulation! Nun sind die eigenen vier Wände zum Greifen nahe! Um einen Mietvertrag für Sie ausfertigen zu können, brauchen wir Unterlagen zu Ihrer Person. Sobald alles geprüft wurde, kann der Vertrag von Ihnen und von uns unterzeichnet werden.

HAUPTWOHNSITZ

Fast geschafft! Nur noch den Hauptwohnsitz im neuen Daheim melden und die Bestätigung an uns retournieren.

Finanzierung und Förderung

KOSTEN UND FINANZIERUNG

Die Herstellkosten der Wohnhaus- bzw. Reihenanlage bestehen aus den Grund- und Baukosten, sowie den Kosten für das Zubehör wie zum Beispiel PKW-Stellplätze, Loggia, Balkon, Terrasse, Garten.

MIETE (monatliche Rückzahlung)

Die Miete ist monatlich an die WAV zu entrichten (Bankeinzug, Zahlungsanweisung, Dauerauftrag, etc.) und setzt sich folgendermaßen zusammen:

- Kapitaltilgung + Zinsen - Förderungsdarlehen
- Annuität des zur Finanzierung beanspruchten Hypothekendarlehens
- Erhaltungs- und Verbesserungsbeitrag (zur Erhaltung und für Verbesserungsarbeiten an der Anlage)
- Rücklage von 2 % der vorstehend angeführten Entgeltbestandteile
- Umsatzsteuer
- Betriebskosten (genauere Aufschlüsselung im Absatz „Betriebskosten“)

Zur Miete kommen nur noch die Energiekosten (Heizung, Warmwasser, Strom) hinzu.

BETRIEBSKOSTEN

Die Betriebskosten sind in der Miete bereits enthalten und umfassen:

- Öffentliche Abgaben (Kanal-, Müll-, Wassergebühren, Grundsteuer)
- Versicherungsaufwand (Feuer-, Haftpflicht-, Leitungswasser- u. Sturmschadenversicherung, Katastrophenschutz)
- Kosten der Betreuung und Erhaltung der allgemeinen Bereiche (z.B. Stiegenhausreinigung, Kinderspielplatz, Grünflächenpflege, Winterdienst, Müllplätze, usw.)
- Wartungskosten (z.B. Brandschutzeinrichtungen, Wohnraumlüftung, usw.)
- Rauchfangkehrergebühr (je nach Objekt)
- Kosten für die Liftanlage

MIETE MIT KAUFPTION

Beim Finanzierungsmodell „Miete mit Kaufoption“ wird eine Wohnung bzw. ein Reihenhaus erst angemietet mit der Möglichkeit, drei Mal in 20 Jahren (frühestens nach 5 Jahren vom Erstbezug gerechnet) zu kaufen. Falls Sie sich dagegen entscheiden, können Sie natürlich auch Mieter bleiben. Somit ist dieses Finanzierungsmodell sehr flexibel und für jeden geeignet.

EIGENMITTEL

Die Eigenmittel sind mindestens in der Höhe der Grundkosten zu leisten und sind vor der Schlüsselübergabe zu bezahlen, da ansonsten die Wohnung/das Reihenhaus nicht übergeben werden kann.

Finanzierung und Förderung

WOHNUNGSVERGABE DURCH DAS LAND NIEDERÖSTERREICH

Bitte beachten Sie, dass in den NÖ Wohnungsförderungsrichtlinien dem Land Niederösterreich ein Vorschlagsrecht für die Vergabe jeder vierten, neu errichteten Wohneinheit zusteht. Jene Einheiten stehen zu einem uns nicht bekannten Zeitpunkt online auf <https://www.noewohnbau.at/wohnungssuche.html>. Falls Ihr gewünschtes Top unter die Vergabe des Landes Niederösterreich fällt, ersuchen wir um Ihre Onlinebewerbung direkt beim Land Niederösterreich.

FÖRDERUNG

Dieses Projekt wird mithilfe der NÖ Wohnbauförderung errichtet. Die Förderung erfolgt einerseits mittels eines Direktdarlehens des Landes NÖ mit einer fixen Verzinsung von 3 % und einer Laufzeit von 40 Jahren, wovon die ersten 35 Jahre tilgungsfrei sind.

Andererseits wird ein Bankendarlehen das eine Laufzeit von 35 Jahren hat, mit einem Zuschuss für die Dauer von 20 Jahren gefördert. Der Zuschuss beträgt im ersten Jahr 4,5 %, dieser verringert sich jährlich um 10 % im Vergleich zum Wert des Vorjahres.

EINKOMMENSOBERGRENZEN FÜR DIE ANMIETUNG

Das Jahresnettoeinkommen darf folgende Beträge nicht überschreiten:

- für eine Person: € 50.000,-
- für zwei Personen: € 70.000,-
- pro Kind: € 10.000,-

WOHNZUSCHUSS

Es besteht die Möglichkeit um Wohnzuschuss seitens des Landes Niederösterreich anzusuchen. Die Höhe des Wohnzuschusses richtet sich nach Familiengröße, dem Familieneinkommen, der Größe der Wohneinheit und dem monatlichen Wohnungsaufwand. Als unseren Service für Sie erledigen wir gerne das Ansuchen beim Land Niederösterreich. Dazu müssen Sie uns lediglich die Unterlagen für das jährliche Ansuchen zur Verfügung stellen. Der Wohnzuschuss wird in Form eines nicht rückzahlbaren Annuitätenzuschusses ausbezahlt. Wohnzuschuss können Personen mit österreichischer oder gleichgestellter Staatsbürgerschaft erhalten, die mindestens 5 Jahre ohne Unterbrechung in Österreich ihren Wohnsitz hatten.

HAUPTWOHNSITZ

Laut NÖ Wohnbauförderung muss in den geförderten Projekten der Hauptwohnsitz begründet werden. Dazu brauchen wir eine Bestätigung des Hauptwohnsitzes mittels unterfertigtem Meldezettel.

IMPRESSUM

Wir weisen darauf hin, dass sich bei den abgebildeten Visualisierungen, Plänen, Grundrissen, Ausführungen, Mieten und Eigenmittel im Zuge der Projektverwirklichung noch Änderungen ergeben können. Diese Broschüre dient lediglich zur Erstinformation. Es wird keine Garantie für die Richtigkeit bzw. Aktualität der Angaben übernommen. Stand: Juni 2024 (Vergabeplan: 21.10.2022 mit Änderungen vom 13.01.2023)

Finanzierungsbeispiele

Reihenhaus Top 3 | Wohnnutzfläche ca. 105 m²

Wnfl.	Eigenmittel	Erwach-sene	Kinder	Gesamtein-kommen (netto)	Miete inkl. BK	Wohnzu-schuss	Miete ab-zügl. Wohn-zuschuss
105 m ²	€ 13.476,-	1	1	€ 1.600,-	€ 1.169,-	€ 340,-	€ 829,-
105 m ²	€ 13.476,-	1	2	€ 1.700,-	€ 1.169,-	€ 480,-	€ 689,-
105 m ²	€ 13.476,-	1	2	€ 2.000,-	€ 1.169,-	€ 380,-	€ 789,-
105 m ²	€ 13.476,-	1	3	€ 2.100,-	€ 1.169,-	€ 540,-	€ 629,-
105 m ²	€ 13.476,-	1	3	€ 2.500,-	€ 1.169,-	€ 415,-	€ 754,-
105 m ²	€ 13.476,-	2	0	€ 1.500,-	€ 1.169,-	€ 420,-	€ 749,-
105 m ²	€ 13.476,-	2	0	€ 1.800,-	€ 1.169,-	€ 285,-	€ 884,-
105 m ²	€ 13.476,-	2	1	€ 1.800,-	€ 1.169,-	€ 480,-	€ 689,-
105 m ²	€ 13.476,-	2	1	€ 2.200,-	€ 1.169,-	€ 315,-	€ 854,-
105 m ²	€ 13.476,-	2	2	€ 2.000,-	€ 1.169,-	€ 540,-	€ 629,-
105 m ²	€ 13.476,-	2	2	€ 2.500,-	€ 1.169,-	€ 415,-	€ 754,-
105 m ²	€ 13.476,-	2	3	€ 2.500,-	€ 1.169,-	€ 630,-	€ 539,-
105 m ²	€ 13.476,-	2	3	€ 3.000,-	€ 1.169,-	€ 480,-	€ 689,-

Unverbindliche Beispielrechnung - Stand: Juni 2024

Miete: inkl. Betriebskosten + USt., exkl. Strom und Heizung, eventuelle Gemeindeabgaben

Der **Wohnzuschuss** des Landes NÖ ist abhängig von Familiengröße und Gesamtnettoeinkommen und bedarf einer Bewilligung durch das Amt der NÖ Landesregierung.

Anmeldeformular

Name:

Geburtsdatum:

Beruf:

Adresse:

Telefon:

eMail:

Staatsbürgerschaft:

Ehepartner (Lebensgefährte):

Geburtsdatum:

Beruf:

Adresse:

Kinder

Name: Geburtsdatum:

Name: Geburtsdatum:

Name: Geburtsdatum:

Name: Geburtsdatum:

(Familien-)Einkommen ca. netto monatlich €

(wird erhoben aufgrund des Wohnzuschusses der NÖ Landesregierung)

Ich interessiere mich insbesondere für:

Top Nr.

Sollte dieses Top nicht mehr frei sein, bin ich auch interessiert an:

Top Nr.

Top Nr.*

.....

Ort, Datum

* Bei mehreren Vormerkungen für das gleiche Top erfolgt die Reihung nach Anmeldedatum.

DA SIND WIR DAHEIM

Damit Sie zu **Ihrem DAHEIM** kommen, machen wir uns für Sie stark:

- ✓ Individuelle Kundenbetreuung
- ✓ Förderungsabwicklung
- ✓ Finanzierungsberatung
- ✓ Hausservice
- ✓ Hausverwaltung
- ✓ Planung und Ausführung

In den folgenden **BEZIRKEN**:

- ✓ Amstetten
- ✓ Gänserndorf
- ✓ Gmünd
- ✓ Hollabrunn
- ✓ Horn
- ✓ Korneuburg
- ✓ Krems
- ✓ Melk
- ✓ Mistelbach
- ✓ Mödling
- ✓ St. Pölten
- ✓ Waidhofen/Thaya
- ✓ Waidhofen/Ybbs
- ✓ Zwettl

